



KMITL
MASTER
CLASS

ปลาสวยงามและพรรณไม้้ำ

ตอนที่ 1 การเพาะเลี้ยงปลาสวยงาม
กลุ่มปลาออกลูกเป็นตัว (Livebearer)



รศ. ดร. นงนุช เลหาะวิสุทธิ์

ปลาสวยงาม ประเภทออกลูกเป็นตัว LIVEBEARERS

ปลาออกลูกเป็นตัว

ปลาที่ออกลูกเป็นตัวโดยไข่ที่ได้รับการปฏิสนธิ (Fertilization) กับเชื้อตัวผู้ (Spermatozoa) จะเจริญและพัฒนาอยู่ภายในรังไข่โดยใช้อาหารจากไข่แดง "ovoviviparous"

อวัยวะช่วยในการสืบพันธุ์ (GONOPODIUM)

เป็นอวัยวะที่ดัดแปลงมาจากก้านครีบอกที่ 3,4 และ 5 มีลักษณะเป็นท่อยาว เชื้อตัวผู้จะผ่านเข้าไปปฏิสนธิกับไข่ในช่องท้องปลาเพศเมีย

KMITL
MASTER
CLASS



Family
Poeciliidae

Subfamily
Poeciliidae

1.ปลาหางนกยูง (GUPPY)

2.ปลา sword หรือ ปลาหางดาบ
(SWORDTAIL)

3.ปลาโมลลี่ (MOLLY)

4.ปลาพลาตี้ (PLATY)



ปลาหางนกยูง

ชื่อวิทยาศาสตร์ว่า *Poecilia reticulata*

ชื่อพ้องคือ *Lebistes reticulatus*

ชื่อสามัญว่า **guppy** หรือ **million fish**

ถิ่นกำเนิดทวีปอเมริกาใต้ บราซิล เวเนซุเอลล่า และเกาะทรินิแดด

ปลาหางนกยูงจำแนกเป็น 2 กลุ่มคือ

1. Wild guppies

2. Fancy guppies

สายพันธุ์ (Varieties) แบ่งตาม - ครีมหาง

- สีและลวดลายบนลำตัว

- ลวดลายครีมหาง



ครีซูหาง



Roundtail



Pintail



Speartail (Lacetail)



Spadetail



ครีซูหาง



Lyretail



Upper swordtail



Lower swordtail



Double swordtail

KMITL
MASTER
CLASS

ครีบกวาง



Flagtail



Fantail



Vailtail



Triangletail (Deltatail)



Long fin type



Ribbon

ครีบทูทครีบทยาว และมีขนาดความยาวใกล้เคียงกัน
และครีบทหางยาวกว่าลำตัว



Swallow

ครีบทูทครีบทยาว และมีลักษณะคล้ายคลึง
กันและครีบทูทครีบทมีการแตกแขนง

สีบนลำตัว

แบ่งออกเป็น 2 ส่วนได้แก่

สีบนลำตัวส่วนหน้า (UPPER BODY COLOR)

สีบนลำตัวส่วนหลัง (LOWER BODY COLOR)

สีบนลำตัวส่วนหน้า (UPPER BODY COLOR)

1.สีเทา (Gray) เป็นสีที่พบทั่วไป



ขอบคุณภาพจาก : wikipedia.org/wiki/ปลาหางนกยูง#

2.สีทอง (Golden) เป็นสีที่เกิดจากการเปลี่ยนแปลงของเม็ดสีดำ



ขอบคุณภาพจาก : siam-betta.com

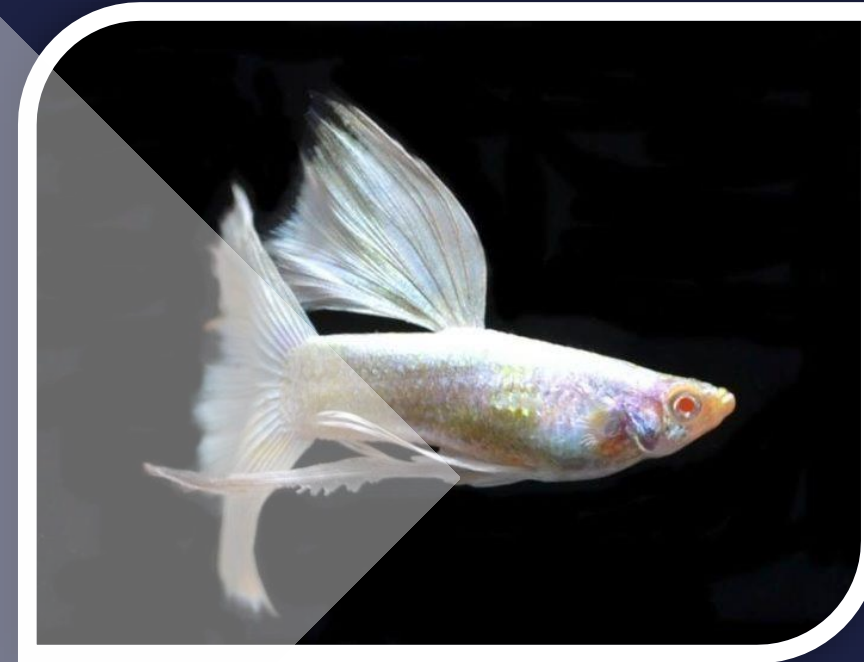
สีบนลำตัวส่วนหน้า (UPPER BODY COLOR)

3. ลายเสือ (Tiger) เป็นสีขอบของเกล็ดเป็นสีดำ



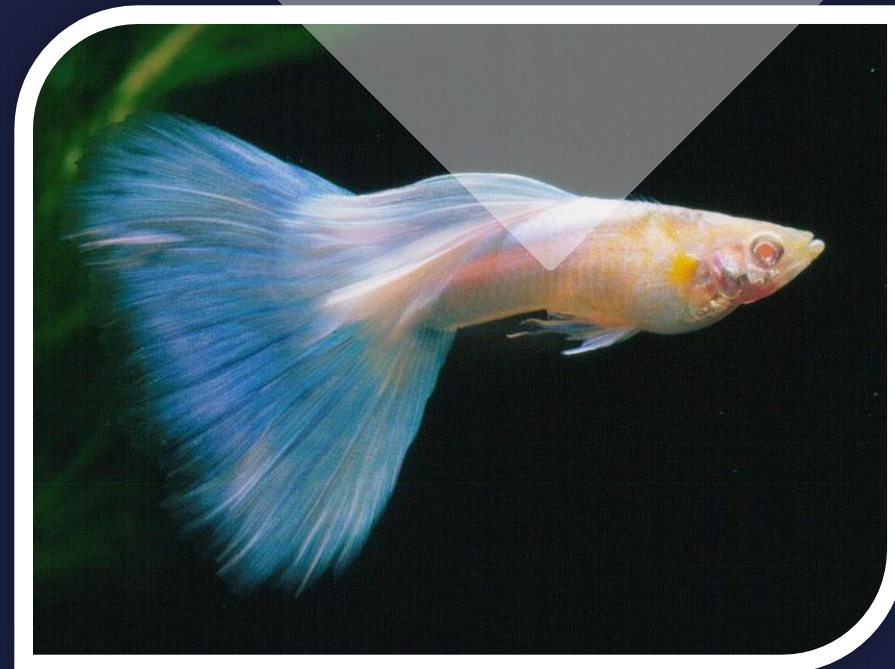
ขอบคุณภาพจาก : aquaticgo.com

4. สีขาว (White) เป็นสีขาว



ขอบคุณภาพจาก : technologychaoban.com

5. เพือก (Albino) เป็นสีซีดจางเกิดจากการขาดเม็ดสีดำเหลือง



ขอบคุณภาพจาก : bloggang.com

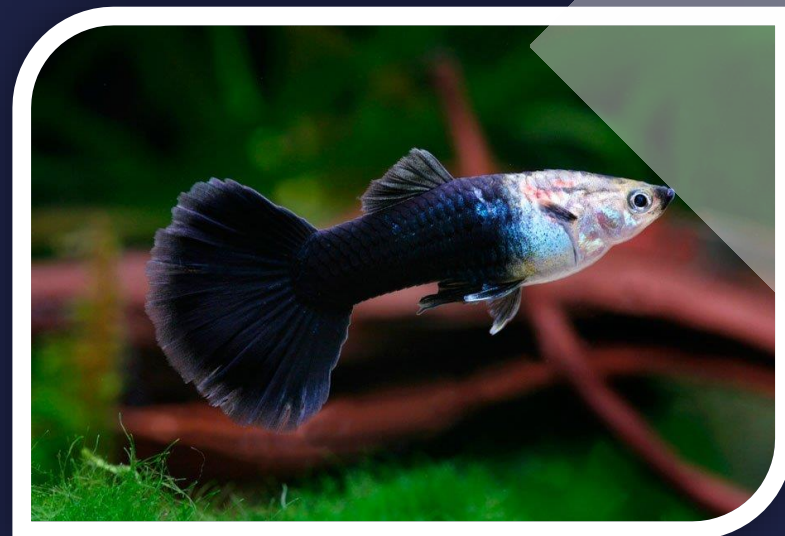


สีบนลำตัว

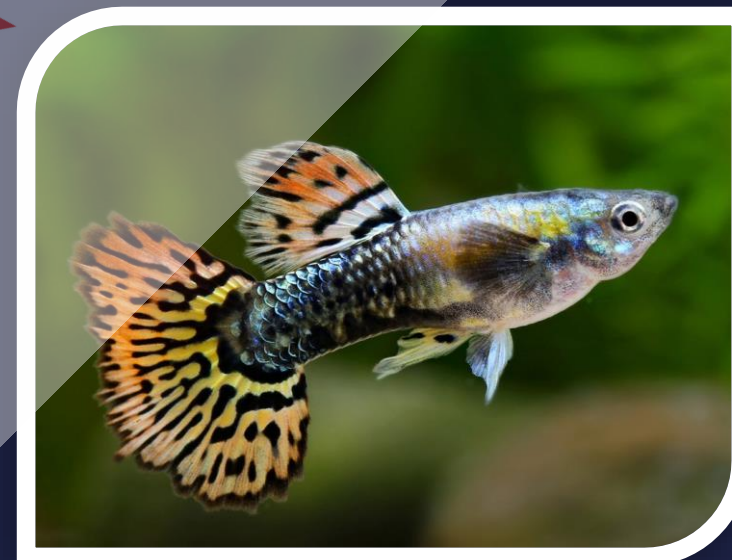
สีบนลำตัวส่วนหลัง (LOWER BODY COLOR) ได้แก่

1.ลายงู (Snake skin หรือ Cobra) ลวดลายบนลำตัวเป็นคล้ายหนังงู

2.ทักซิโด้ (Tuxedoหรือ Half black) บริเวณครึ่งตัวด้านท้ายมีสีดำหรือสีน้ำเงินเข้มหรือสีเข้ม



Tuxedo หรือ Half black



Snake skin หรือ Cobra

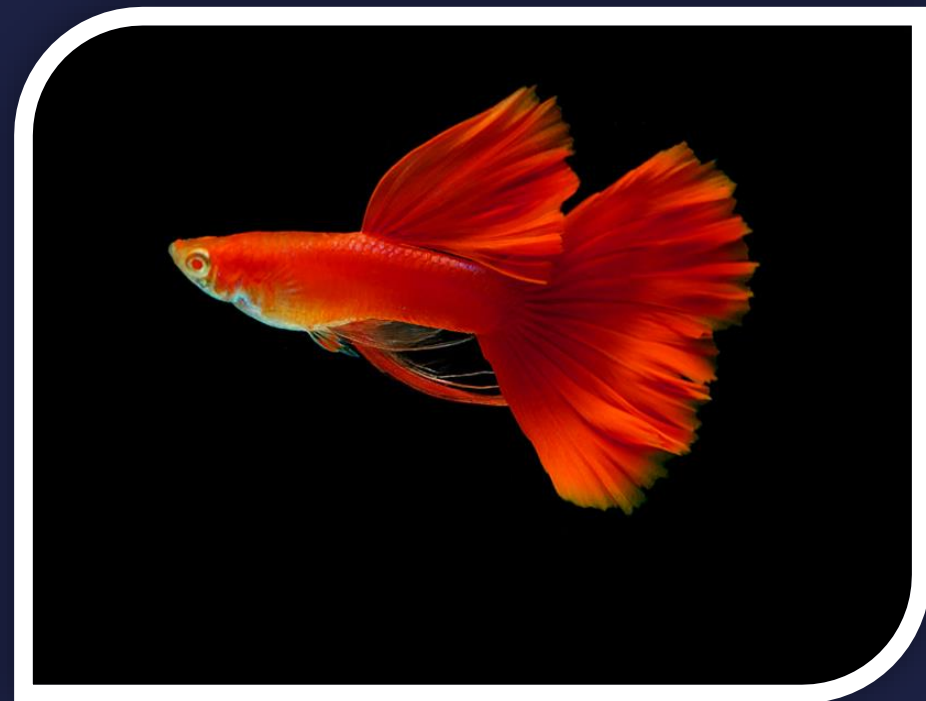
ขอบคุณภาพ ทักซิโด้ (Tuxedo) จาก : colors-farm.com

ขอบคุณภาพ ลายงู (Snakeskin) จาก : songsaad.com



ลวดลายบนครีบหาง

1. สีพื้น (Solid color) ได้แก่ สีแดง, สีเหลือง, สีม่วง, สีดำ, สีเขียว
2. ลายดอกหญ้า (Grass) ครีบหางมีจุดกระจายแผ่ตามแนวรัศมีของหางคล้ายดอกหญ้า
3. ลายโมเซอิก (Mosaic) โคนครีบหางเป็นสีน้ำเงินมีจุดขนาดเล็กบริเวณหาง



Solid color

ขอบคุณภาพจาก : livetropicalfish.net



Grass

ขอบคุณภาพจาก : fisheries.go.th



Mosaic

ขอบคุณภาพจาก : indiamart.com

ลวดลายบนครีบกหาง

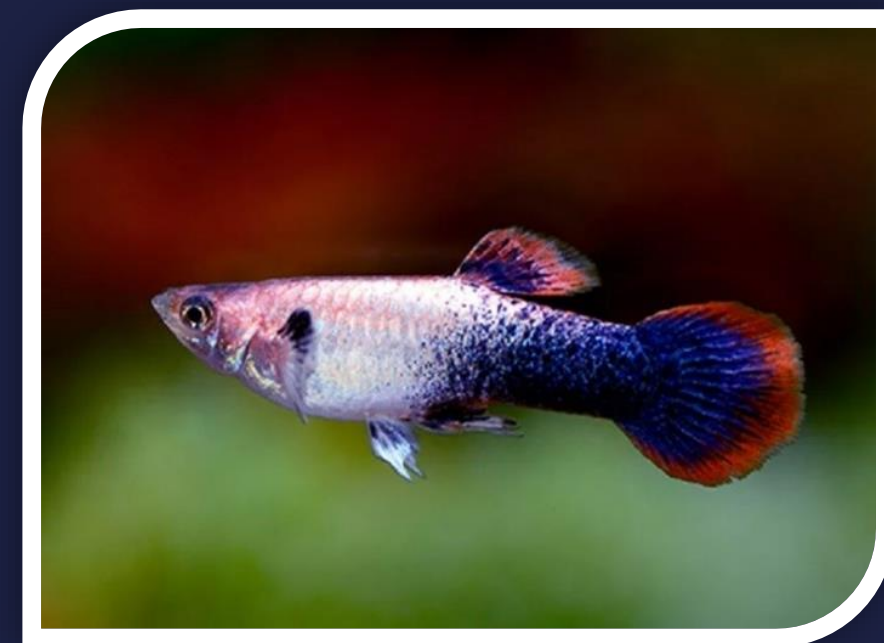
RED TUXEDO
GUPPY



ขอขอบคุณภาพจาก : tropicalfishsite.com



PURPLE TUXEDO
GUPPY



ขอขอบคุณภาพจาก : colors-farm.com

ลวดลายบนครีบหาง

RED DELTATAIL GUPPY



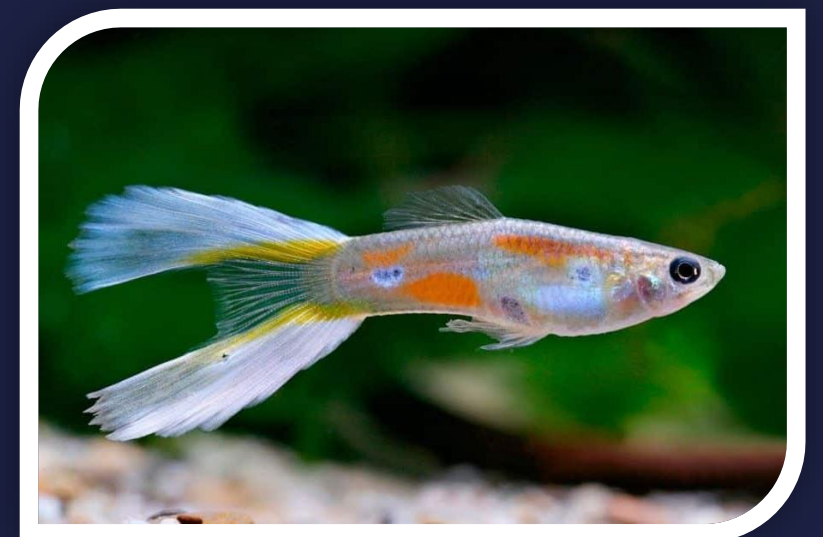
ขอบคุณรูปภาพ : ppga.tripod.com

YELLOW ROUNDTAIL GUPPY



ขอบคุณรูปภาพ : drguppy.com

YELLOW LYRETAIL GUPPY



ขอบคุณรูปภาพ : drguppy.com

ALBINO MOSAIC



ขอบคุณภาพจาก : https://sites.google.com/site/2433guppyworld/species_millions_fish/mosaic/albino_mosaic



ALBINO RED



ขอบคุณภาพจาก : <https://pk5510101130.files.wordpress.com/2014/09/05-04-2553-13-45-09.jpg>

ลวดลายบน
ครีบกหาง

ปลา sword หรือ ปลาหางดาบ

ชื่อวิทยาศาสตร์ *Xiphophorus helleri*

ชื่อพ้อง *Mollinesia helleri*

ชื่อสามัญ **Swordtail**

แหล่งกำเนิด ทวีปอเมริกากลางและประเทศเม็กซิโก



ขอบคุณภาพจาก : contactnumbersuk.com

ปลาสดหรือ ปลาหางดาบ

WAGTAIL = โคนครีบบาง
เป็นสีดำ



ขอบคุณภาพจาก : contactnumbersuk.com

TUXEDO = ครีบบาง
ของลำตัวเป็นสีดำ

HIFIN = ครีบบางมี
ขนาดใหญ่และสูง



ขอบคุณภาพจาก : goliadfarms.com



ปลาเซลฟินมอลลี่

ปลาในกลุ่มนี้มีทั้งหมด 3 ชนิด คือ

1. *Poecilia latipinna*

2. *Poecilia veliferra*

3. *Poecilia sphenops*



ชื่อสามัญ Sailfin molly

ถิ่นกำเนิด ประเทศเม็กซิโก

ปลาพลาตี

ชื่อเดิม *Platycoecillus*

ชื่อสามัญ พลาตี

ปลาพลาตี มี 2 ชนิด คือ

1. *Xiphophorus maculatus* (Common platy)

ถิ่นกำเนิด ประเทศเม็กซิโกและอเมริกา

2. *Xiphophorus variatus* (Variatus platy)

ถิ่นกำเนิด ประเทศเม็กซิโกตอนใต้และตะวันออก



การเพาะพันธุ์ปลาออกลูกเป็นตัว

คุณภาพน้ำ

- pH 6.5-7.5

- DO > 5 ppm

- Hardness 75-100 ppm

- Alkalinity 100-200 ppm

- Temp 25-29 °C



การเพาะพันธุ์

พ่อแม่พันธุ์วัยเจริญพันธุ์อายุประมาณ 3-5 เดือน

บ่อเลี้ยงปลาหางนกยูง



บ่อขนาด 3*3 เมตร



บ่อขนาด 1*1 เมตร

บ่อเลี้ยงปลาหางนกยูง

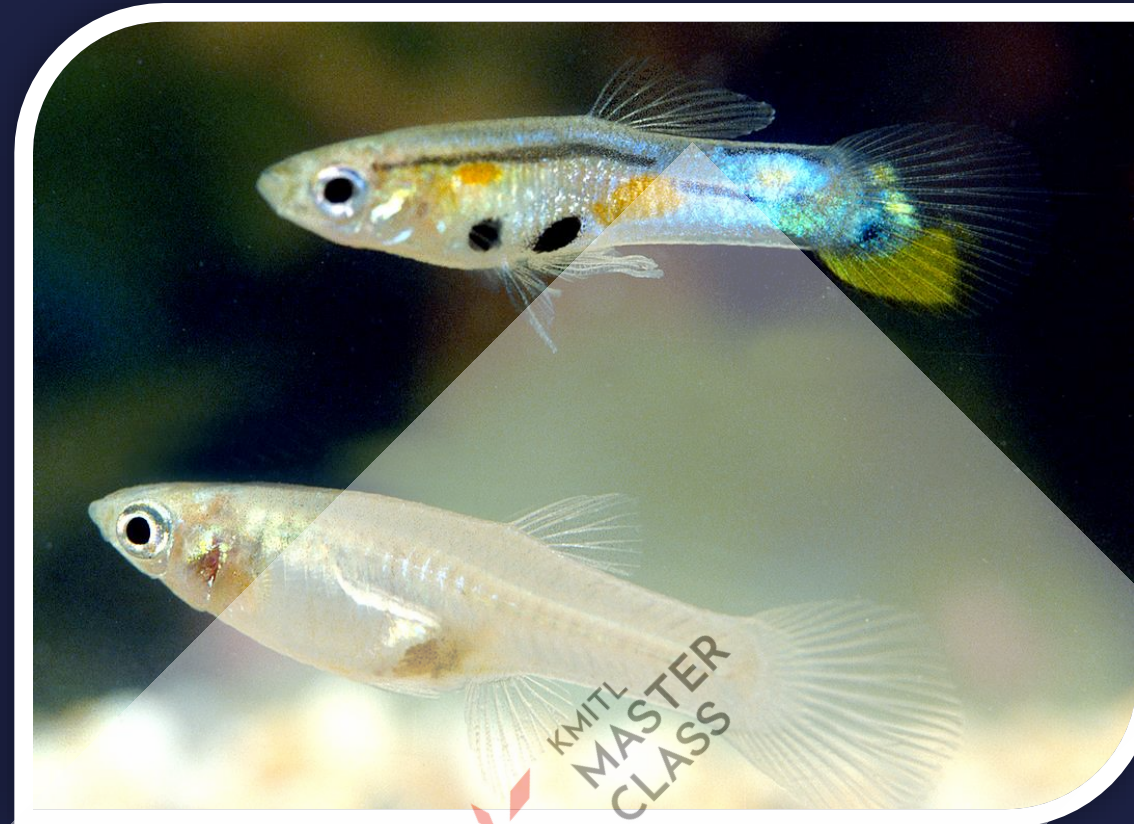


บ่อพลาสติก ขนาด 1*2 เมตร



บ่อขนาด 2*2 เมตร

พ่อแม่พันธุ์ปลาหางนกยูง



ขอบคุณภาพจาก : wikipedia.org/wiki/ปลาหางนกยูง#

พ่อแม่พันธุ์ปลาซลฟัน



ขอบคุณภาพจาก : fisheries.go.th

พ่อแม่พันธุ์ปลาพลาตี



ขอบคุณภาพจาก : thesprucepets.com

**ปล่อยพ่อแม่พันธุ์ปลา(ตัวผู้ 2 ตัวต่อตัวเมีย 5 ตัว)
ในภาชนะที่เตรียมไว้สำหรับเพาะพันธุ์**

**ไข่ที่ได้รับการปฏิสนธิแล้วจะเจริญพัฒนาอยู่ในรังไข่ประมาณ
22-30 วัน จึงพร้อมที่จะออกมาเป็นตัว**

**แม่ปลาต้องแก่พร้อมที่ออกลูก โดยจะสังเกตเห็น
บริเวณส่วนปลายของช่องท้องเป็นจุดสีดำเข้ม
(GRAVID SPOT)**

หลังจากแยกแม่ปลาออกไปเลี้ยงในบ่อหรือตู้กระจก และใส่สาหร่ายหรือใช้ตะแกรงกั้นเพื่อเป็นที่หลบซ่อนของลูกปลาที่จะออกมาใหม่



**จำนวนลูกปลาแต่ละครั้ง 200 ตัว (เฉลี่ย 40-50 ตัว)
อนุบาลลูกปลาขนาดเล็กด้วยไรแดง**

**เมื่อลูกปลาอายุ 4-6 สัปดาห์ ก็แยกเพศ และอาหารที่ให้ได้แก่
ลูกน้ำ หนอนแดง ไข่เดือนแดงหรืออาหารสำเร็จรูป**

เมื่อปลาอายุประมาณ 3 เดือน เริ่มคัดขนาดเพื่อขาย





KMITL
MASTER
CLASS

