



วัตถุประสงค์และพลังงาน

อ.ดร.พลอยไพลิน ขงศิริ
สาขาวิชาเทคโนโลยีระบบการผลิต
วิทยาลัยนวัตกรรมการผลิตขั้นสูง
สถาบันเทคโนโลยีพระจอมเกล้าเจ้าคุณทหารลาดกระบัง

วัตถุดิบ

ไม้



หิน



ดิน



แร่





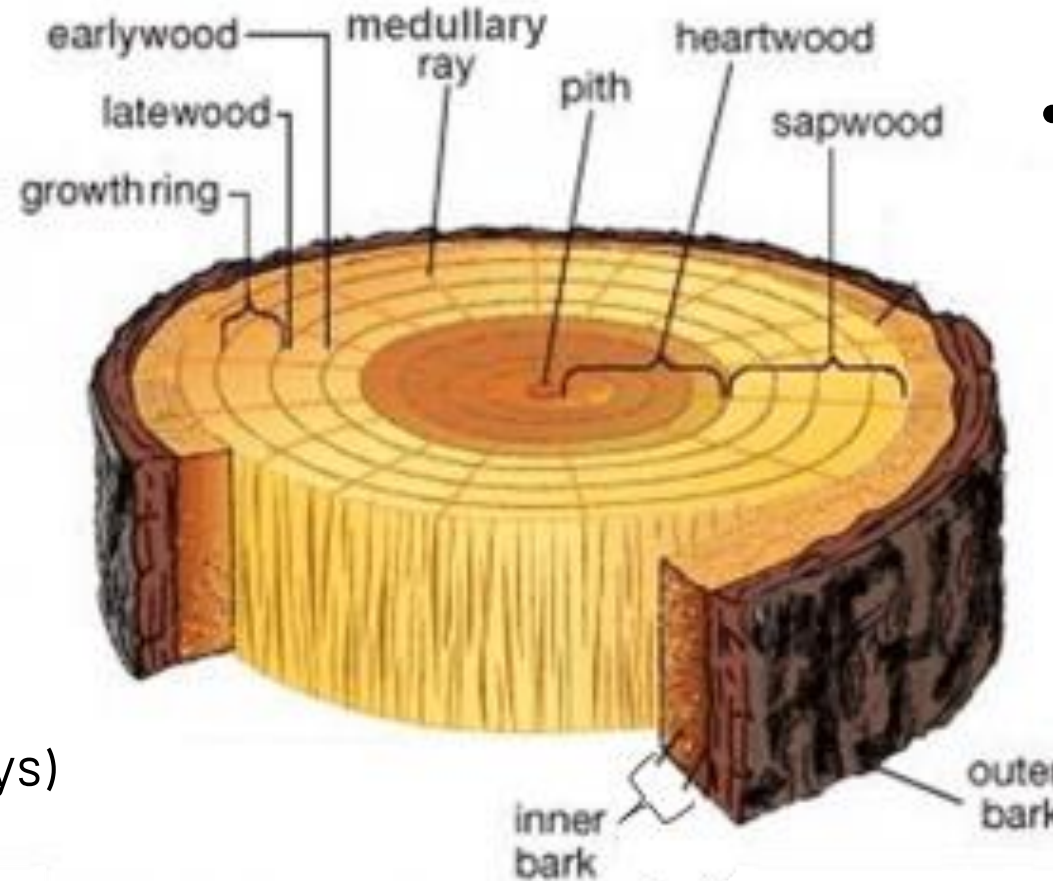
ทีม

- ใจไม้ (Medullar or Pith)

- เนื้อไม้ (Heart wood)

- กระพี้ (Sapwood)

- วงปีหรือวงรอบ
เติบโต (Annual
ring)



องค์ประกอบไม้

- เส้นรัศมี (Rays)

- เปลือกไม้ (Bark)

- เนื้อเยื่อเจริญ (Cambium)



ลักษณะอื่นๆ ของเนื้อไม้

- ฆง
- ความมันวาว
- ลวดลาย
- เลียนไม้



ไม้สัก (Teak) / ไม้ยางพารา / สีเหลือง



ไม้ประดู่

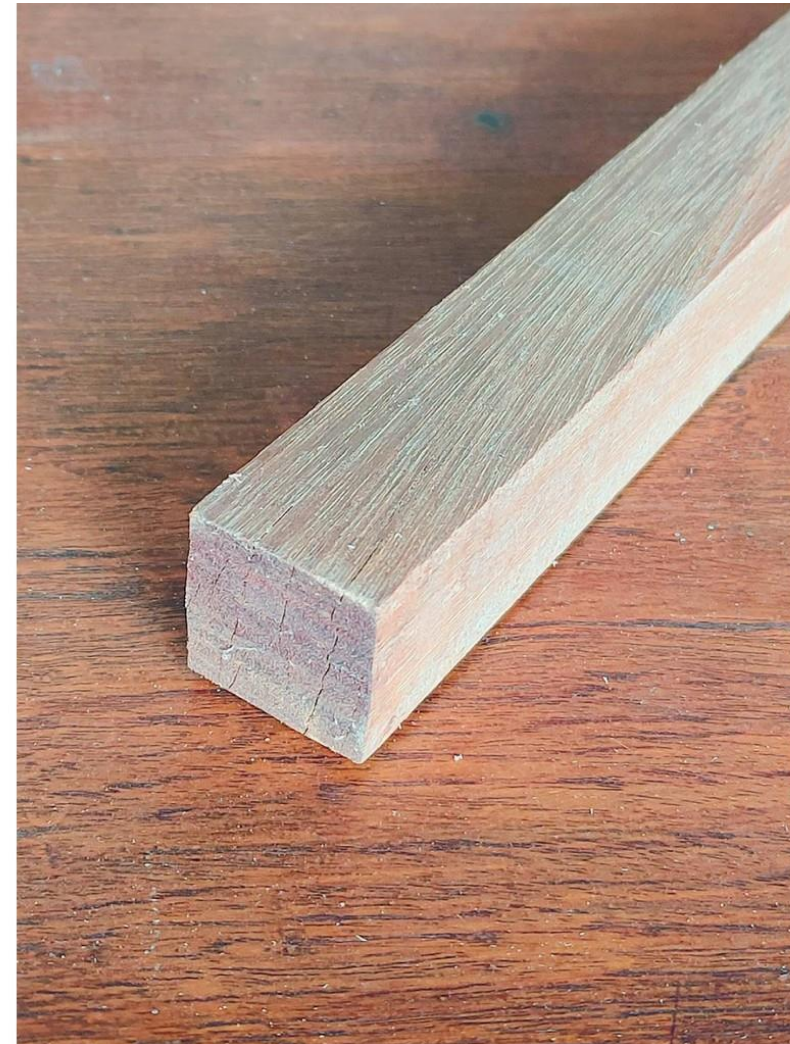


ไม้มะเกลือ



ไม้ชิงชัน

<http://acousticthai.net/webboard/index.php?topic=6063.0>



ไม้เต็ง

<http://supersaleth.com/product/ไม้เต็งไสเรียบ>

ไม้เนื้อแข็ง

เนื้อไม้มีสีเข้ม มีความเหนียวและความแข็งแรง

ความแข็งแรงประมาณ 1,000 กก./ลบม.

อาจมีการขยายหรือหดตัวได้เมื่อได้รับความชื้น หรือ ความร้อน

อายุการใช้งานมากกว่า 6 ปี

ตัวอย่างไม้เนื้อแข็ง



ไม้เต็ง



ไม้ตะแบก



ไม้แดง



ไม้มะค่า



ไม้ตะเคียนทอง



ไม้ประดู่

ขอขอบคุณรูปภาพจาก

https://www.onestockhome.com/th/homemap_contents/50551302/wood-for-construction

ไม้เนื้อปานกลาง

เนื้อไม้ ยืด-หด ตัวได้ น้อย

ทนสภาพอากาศได้ดี

แข็งแรงประมาณ 600 - 1,000 กก./ลบม.

อายุการใช้งานประมาณ 6 ปี

ตัวอย่างไม้เนื้อแข็งปานกลาง



ไม้สัก



ไม้มะค่าแต้



ไม้พลอง



ไม้ขนุนรี



ไม้ตะแบก



ไม้ตาเสือ

ขอขอบคุณรูปภาพจาก

https://www.onestockhome.com/th/homemap_contents/50551302/wood-for-construction

ไม้เนื้ออ่อน

ไม้มีสีอ่อน ไปจนถึงเข้ม

มีความแข็งแรงต่ำ < 600 กก./ลบม.

อายุการใช้งานประมาณ 2 ปี

ตัวอย่างไม้เนื้ออ่อน



ไม้ยาง



ไม้พะยอม



ไม้กระเจา



ไม้กระท้อน



ไม้ต้นมะพร้าว

ขอขอบคุณรูปภาพจาก

https://www.onestockhome.com/th/homemap_contents/50551302/wood-for-construction

ไม้แปรรูปที่มีการใช้งานในอุตสาหกรรม



<https://www.thaiwatsadu.com/>

ไม้ฝา



<https://www.wazzadu.com/product/21441>

ไม้พื้น

ไม้หนา , ไม้เสาะ , ไม้กลอน



<https://www.wazzadu.com/article/2579>

ไม้ระแนง

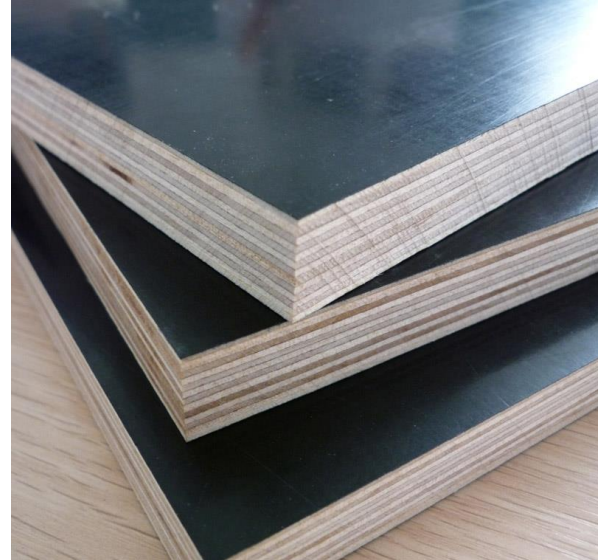
ไม้อัด (Plywood)

ได้จาก**ไม้แผ่นบาง**หรือวีเนียร์ (Veneer) มา**อัดด้วย**กา
วแผ่นไม้วางแนว**เสี้ยนขวาง**ตั้งฉากกัน เพื่อเพิ่มความแข็งแรง
การวางขวางยังช่วยลดการขยายและหดตัวในแนวระนาบ
จำนวนชั้นเป็น**เลขคี่**

ไม้อัด



Plywood



<http://www.108plywood.com/>

**Black film faced
plywood**



<https://www.wazzadu.com/article/1187>

**Oriented Strand
Board
(OSB)**

ไม้เทียม



<https://www.stsproduct.com/>

Particle Board

Medium-Density

Fiberboard

(MDF)

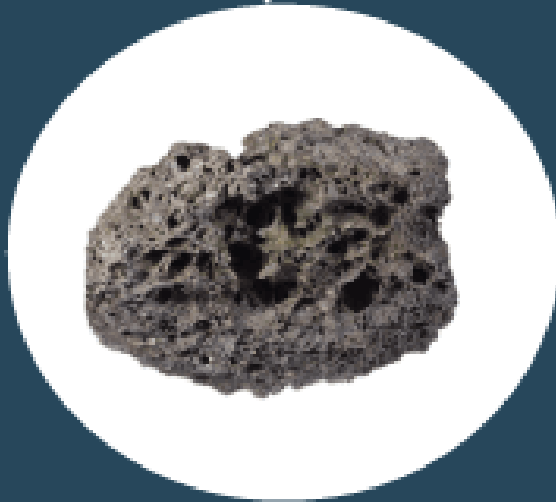


ĪRu

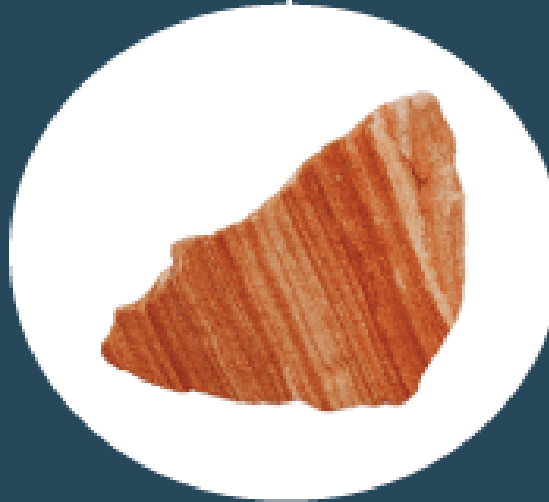


หิน (Rock) หมายถึง มวลของแข็งที่ประกอบขึ้นด้วย
แร่ชนิดเดียวกัน หรือ หลายชนิด รวมตัวกันอยู่ตาม
ธรรมชาติ

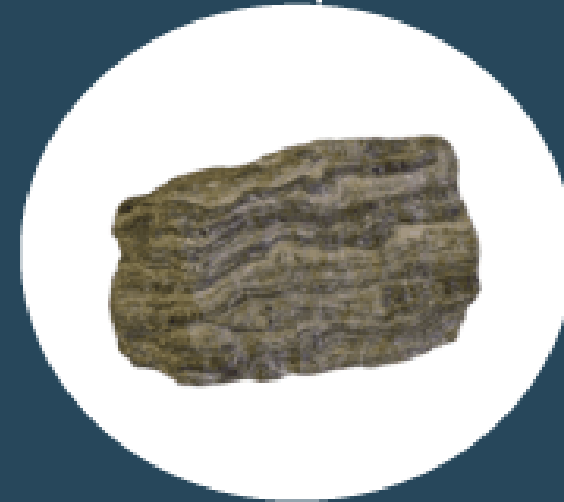
Types of Rocks



Igneous



Sedimentary



Metamorphic

<https://www.javatpoint.com/types-of-rocks>

หินแกรนิต (Granite)

หินอัคนี แบบ

Intrusive Igneous Rock



หินอ่อน (Mable)

หินแปร แบบ

Contact metamorphism



หินปูน (Limestone)

หินตะกอน แบบ

Nonclastic Sedimentary Rock

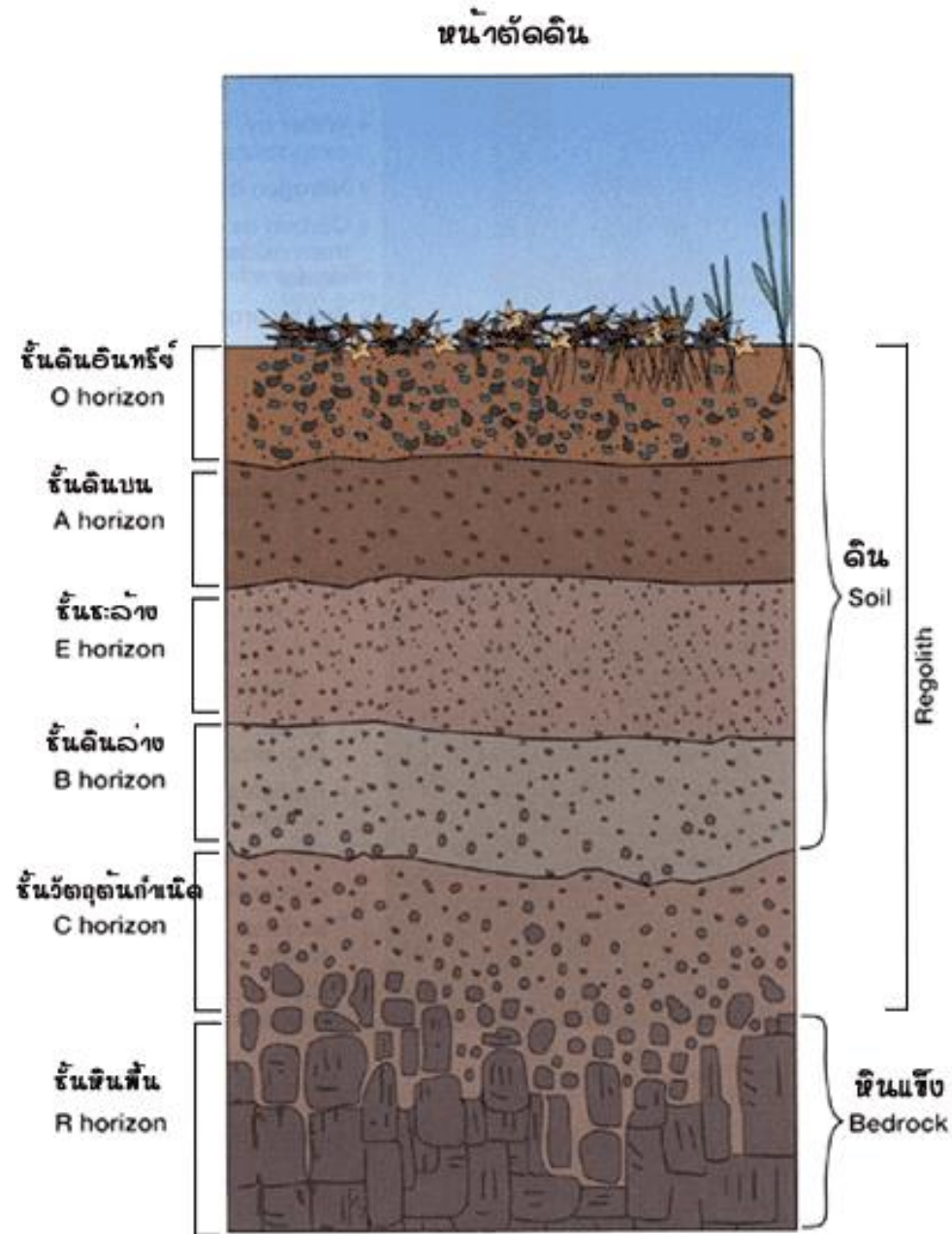


ดิน

- สารอินทรีย์
 - สารอนินทรีย์
 - น้ำ
 - อากาศ

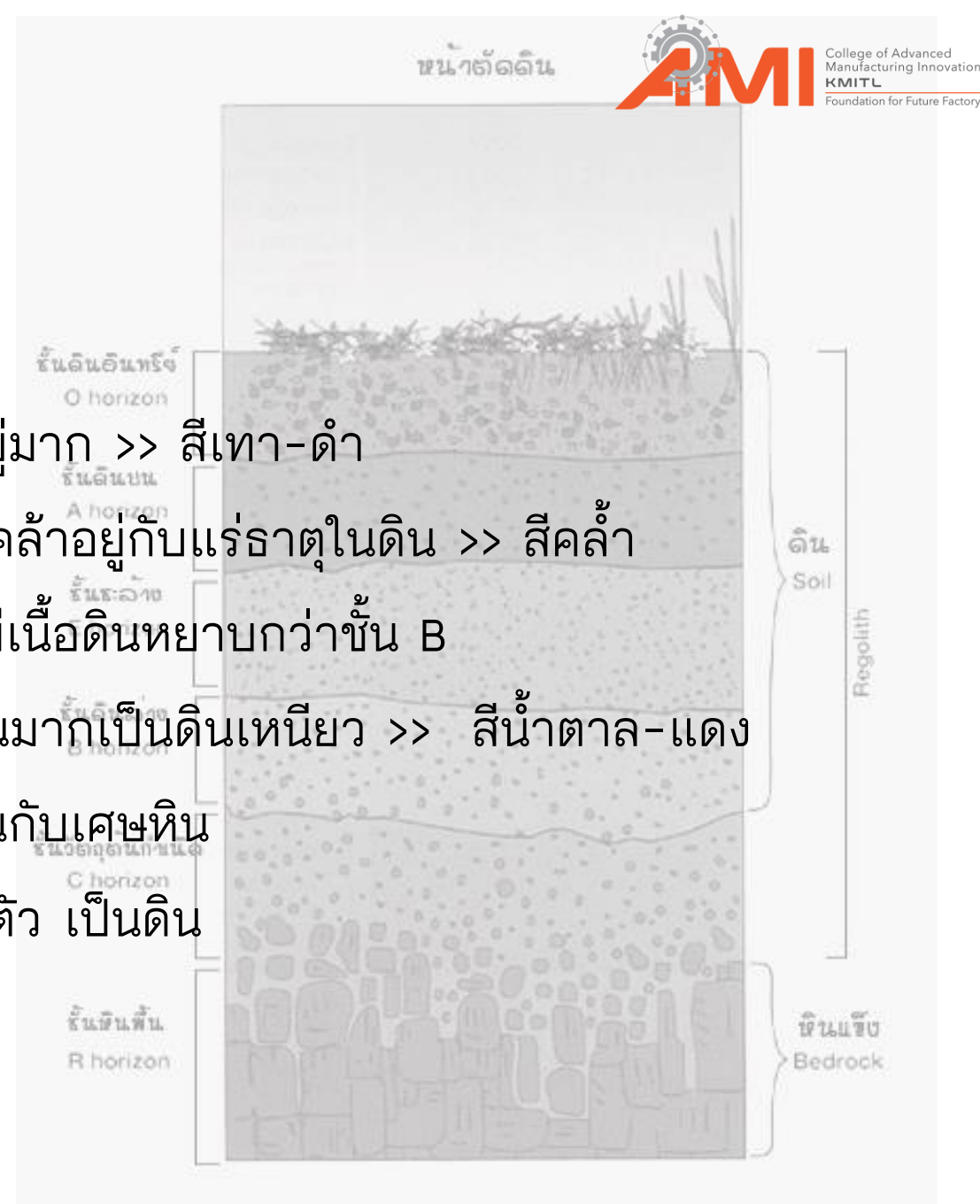


ชั้นของดิน



ชั้นของดิน

- ชั้น O เป็นช่วงชั้นดินที่มีสารอินทรีย์หรือฮิวมัสสะสมตัวอยู่มาก >> สีเทา-ดำ
- ชั้น A ประกอบด้วยอินทรีย์วัตถุที่สลายตัวแล้วผสมคลุกเคล้าอยู่กับแร่ธาตุในดิน >> สีคล้ำ
- ชั้น E ปริมาณอินทรีย์วัตถุน้อยกว่าชั้น A และมักจะมีเนื้อดินหยาบกว่าชั้น B
- ชั้น B เป็นชั้นที่มีการตกตะกอน และสะสมตัวของแร่ ส่วนมากเป็นดินเหนียว >> สีน้ำตาล-แดง
- ชั้น C เป็นชั้นหินผุ ที่หินบางส่วนผุพัง กลายเป็นดินปะปนกับเศษหิน
- ชั้น R เป็นชั้นหินดาน ที่ชั้นหินเดิม ยังไม่มีการผุพังสลายตัว เป็นดิน



ลักษณะโครงสร้างของดิน

- แบบก้อนกลม (Granular)
- แบบก้อนเหลี่ยม (Blocky)
- แบบแผ่น (Platy)
- แบบแท่งหัวเหลี่ยม (Prismatic)



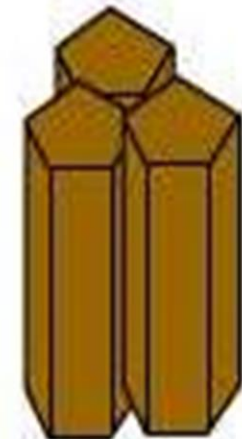
Granular



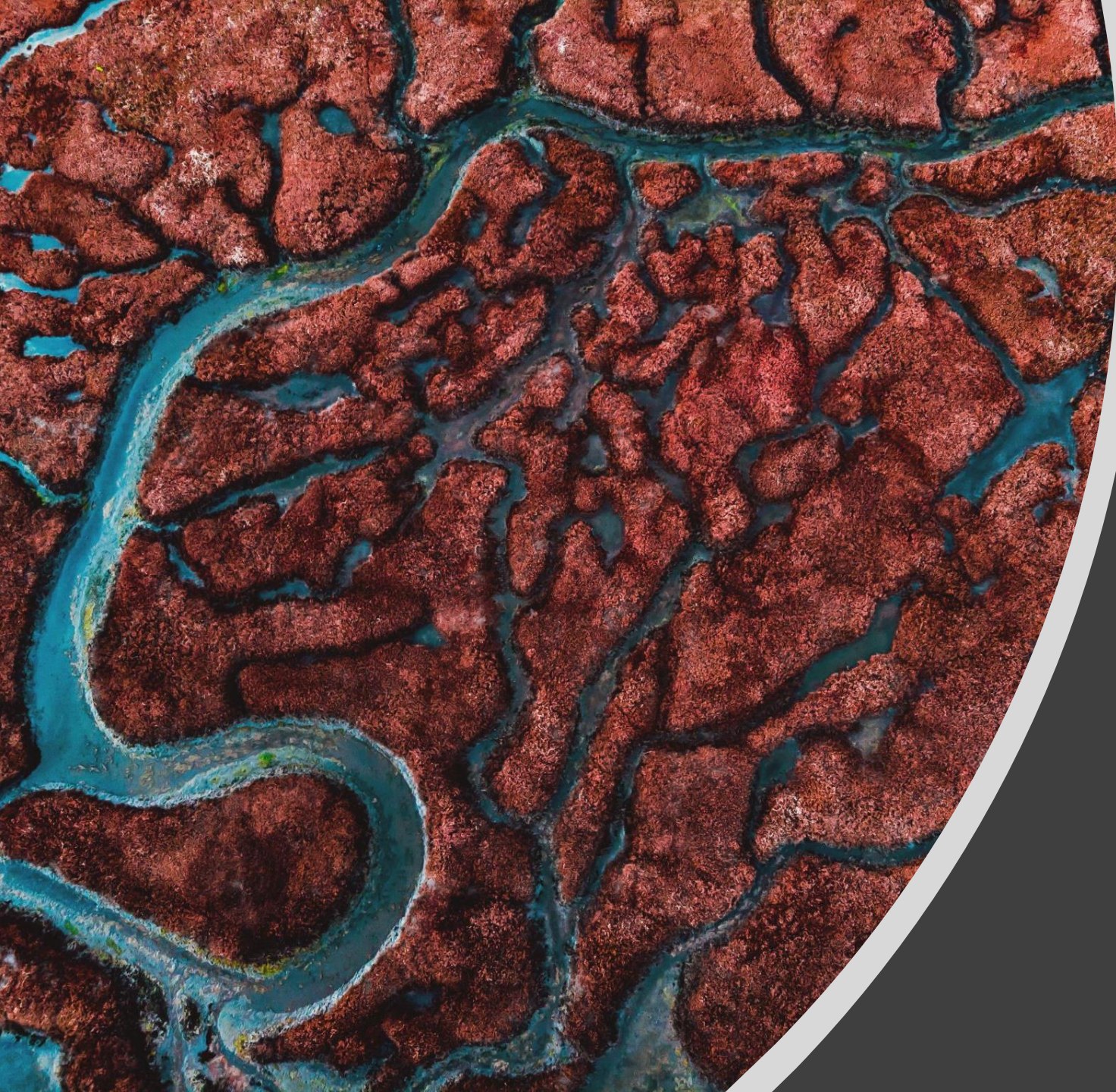
Platy



Blocky



Prismatic



IIIS'

ลักษณะที่ใช้ในการจัดจำแนกแร่

- สี
- สีของผงละเอียด
 - ความขาว
 - ความแข็ง

ความแข็ง

| ชื่อแร่ | ความแข็งตามหลัก ของโมห์ส | ความสามารถใน การขีดหรือถูขีด |
|------------|-----------------------------|---------------------------------|
| ทาลค์ | 1 | เล็บขีดเป็นรอย |
| ยิปซัม | 2 | เล็บขีดเป็นรอย |
| แคลไซต์ | 3 | มีดขีดเป็นรอย |
| ฟลูออไรต์ | 4 | มีดขีดเป็นรอย |
| อะพาไรต์ | 5 | มีดขีดเป็นรอย |
| ออร์โทแคลส | 6 | ขีดกระจกเป็นรอย |
| ควอร์ตซ์ | 7 | ขีดกระจกเป็นรอย |
| โทแพซ | 8 | ขีดกระจกเป็นรอย |
| คอร์ันดัม | 9 | ขีดกระจกเป็นรอย |
| เพชร | 10 | ขีดกระจกเป็นรอย |

ชนิดของแร่

- แร่กัมมันตรังสี
- แร่รัตนชาติ
- แร่โลหะ และแร่อโลหะ
- แร่เชื้อเพลิง



พลังงาน

เหมารวมถึงแหล่งพลังงานที่ธรรมชาติได้มอบให้ ได้แก่

ลม และ น้ำ

แสงแดด และ ไฟ

ปิโตรเลียม หินน้ำน้ำมัน

ถ่านหิน

ก๊าซธรรมชาติ

พลังงานนิวเคลียร์

Thank you

